

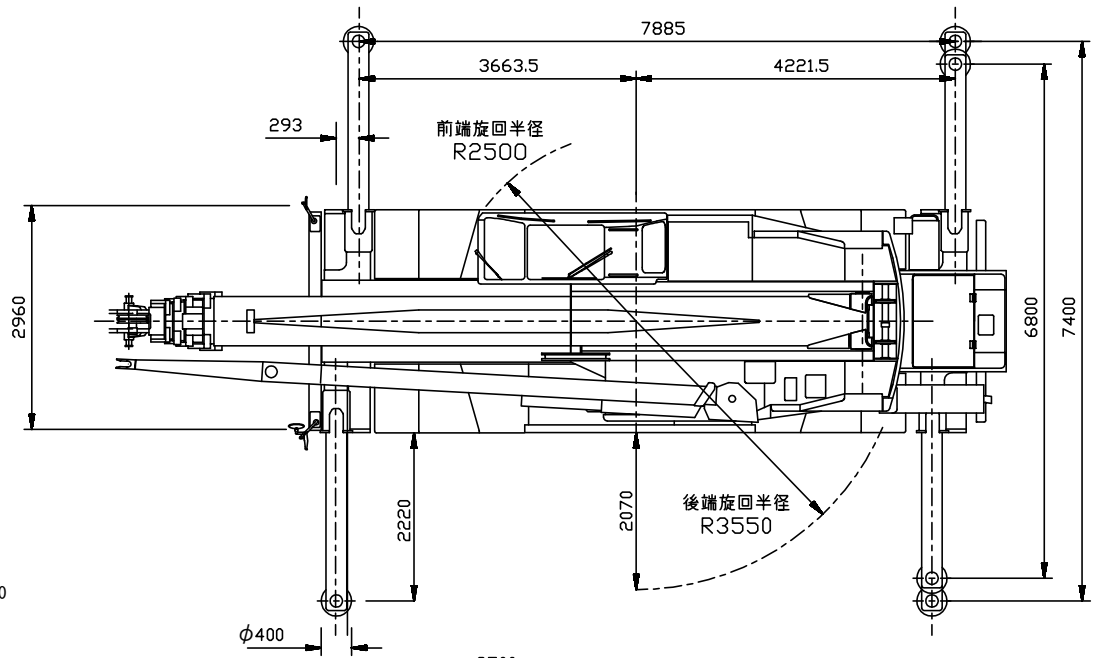
51t ラフテレンクレーン

TADANO GR-500N-1

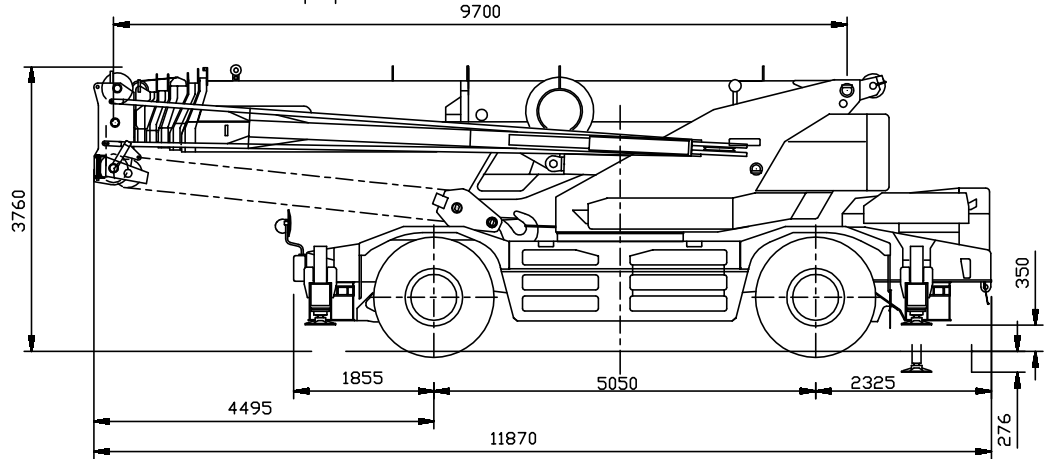
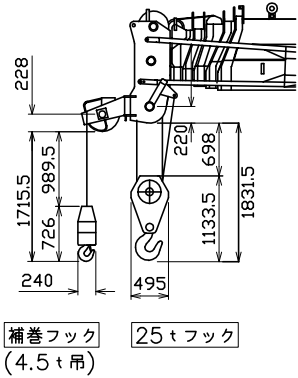
車両総重量 : 38,895 kg

縮尺 約1/100

単位 mm



■ブーム寸法 縮尺 1/100



■メインブーム定格総荷重表

(単位 : t)

(注意事項)

アウトリガ最大張出(7.4m) - 全周 -								アウトリガ中間張出(6.8m) - 側方 -																								
作業半径(m)	9.7m	16.0m	22.3m	28.6m	34.9m	38.05m	41.2m	作業半径(m)	9.7m	16.0m	22.3m	28.6m	34.9m	38.05m	41.2m																	
2.5	51.0	30.0	20.0	12.5				2.5	51.0	30.0	20.0	12.5																				
3.0	51.0	30.0	20.0	12.5				3.0	50.0	30.0	20.0	12.5																				
3.5	45.0	30.0	20.0	12.5	11.0			3.5	43.0	30.0	20.0	12.5	11.0																			
4.0	39.5	30.0	20.0	12.5	11.0	9.0		4.0	38.0	30.0	20.0	12.5	11.0	9.0																		
4.5	35.5	30.0	20.0	12.5	11.0	9.0		4.5	34.1	30.0	20.0	12.5	11.0	9.0																		
5.0	32.0	29.0	20.0	12.5	11.0	9.0	7.0	5.0	30.7	29.0	20.0	12.5	11.0	9.0	7.0																	
5.5	29.0	27.0	20.0	12.5	11.0	9.0	7.0	5.5	27.7	27.0	20.0	12.5	11.0	9.0	7.0																	
6.0	26.5	25.0	19.2	12.5	11.0	9.0	7.0	6.0	25.3	25.0	19.2	12.5	11.0	9.0	7.0																	
6.5	24.0	23.2	18.0	12.5	11.0	9.0	7.0	6.5	23.0	23.2	18.0	12.5	11.0	9.0	7.0																	
7.0		21.3	17.0	12.5	11.0	9.0	7.0	7.0		21.3	17.0	12.5	11.0	9.0	7.0																	
8.0		18.2	15.0	12.5	11.0	9.0	7.0	8.0		16.4	15.0	12.5	11.0	9.0	7.0																	
9.0		15.0	13.4	11.5	10.2	9.0	7.0	9.0		13.0	12.7	11.5	10.2	9.0	7.0																	
10.0		12.3	11.9	10.5	9.3	8.5	7.0	10.0		10.6	10.3	10.5	9.3	8.5	7.0																	
11.0		10.2	9.9	9.6	8.5	7.8	6.8	11.0		8.7	8.5	9.5	8.5	7.8	6.8																	
12.0		8.5	8.25	8.8	7.8	7.2	6.4	12.0		7.2	7.1	8.1	7.8	7.2	6.4																	
13.0		7.1	6.9	7.9	7.1	6.6	6.0	13.0		6.1	6.0	6.9	7.1	6.6	6.0																	
14.0			5.9	6.9	6.6	6.1	5.6	14.0			5.1	6.0	6.4	6.1	5.6																	
16.0			4.3	5.2	5.7	5.3	4.9	16.0			3.65	4.5	4.9	5.1	4.9																	
18.0			3.0	4.0	4.5	4.6	4.3	18.0			2.55	3.3	3.8	4.05	4.2																	
20.0				3.1	3.5	3.7	3.85	20.0				2.5	3.0	3.2	3.35																	
22.0					2.35	2.75	3.0	3.1	22.0				1.8	2.3	2.5	2.65																
24.0					1.7	2.1	2.35	2.5	24.0				1.2	1.75	1.9	2.05																
26.0						1.65	1.85	2.0	26.0					1.25	1.45	1.6																
28.0						1.25	1.4	1.55	28.0					0.85	1.05	1.2																
30.0						0.9	1.0	1.2	30.0					0.5	0.7	0.85																
32.0							0.7	0.9	32.0							0.5																
34.0								0.6																								
θ(°)	0~83.5				16~83.5				26~83.5				θ(°)				0~83.6				21~83.6				26~83.6				34~83.6			

- 定格総荷重は、水平堅土上においてクレーンを水平に設置した状態で、つり具とフック質量(50tフック : 460kg、25tフック : 300kg 補巻4tフック : 100kg)を含んだ値です。太線より上はクレーンの強度によって定められ、下はクレーンの安定度によって定められています。
- 作業半径は、ブームのたわみを含んだ実際の値に基づいていますので必ず作業半径を基準にしてください。
- ジブ作業は、ブームの長さにかかわらずブームの角度だけを基準にしてください。なお、作業半径は41.2mブームにジブを装着した場合の参考値を示しています。
- シングルトップの定格総荷重は、ブームの定格総荷重よりブームに取り付けられているフックの質量を差し引いた値とし、かつ限度は4.5tです。
- 高速巻上げは、フックのみを降下するときに使用してください。また、急激なブレーキ操作は避けてください。
- 各ブーム長さにおけるフックのワイヤロープ標準巻掛本数は下表のとおりです。なお、ロープ1本当たりの荷重は主巻4.25t以下、補巻4.5t以下です。

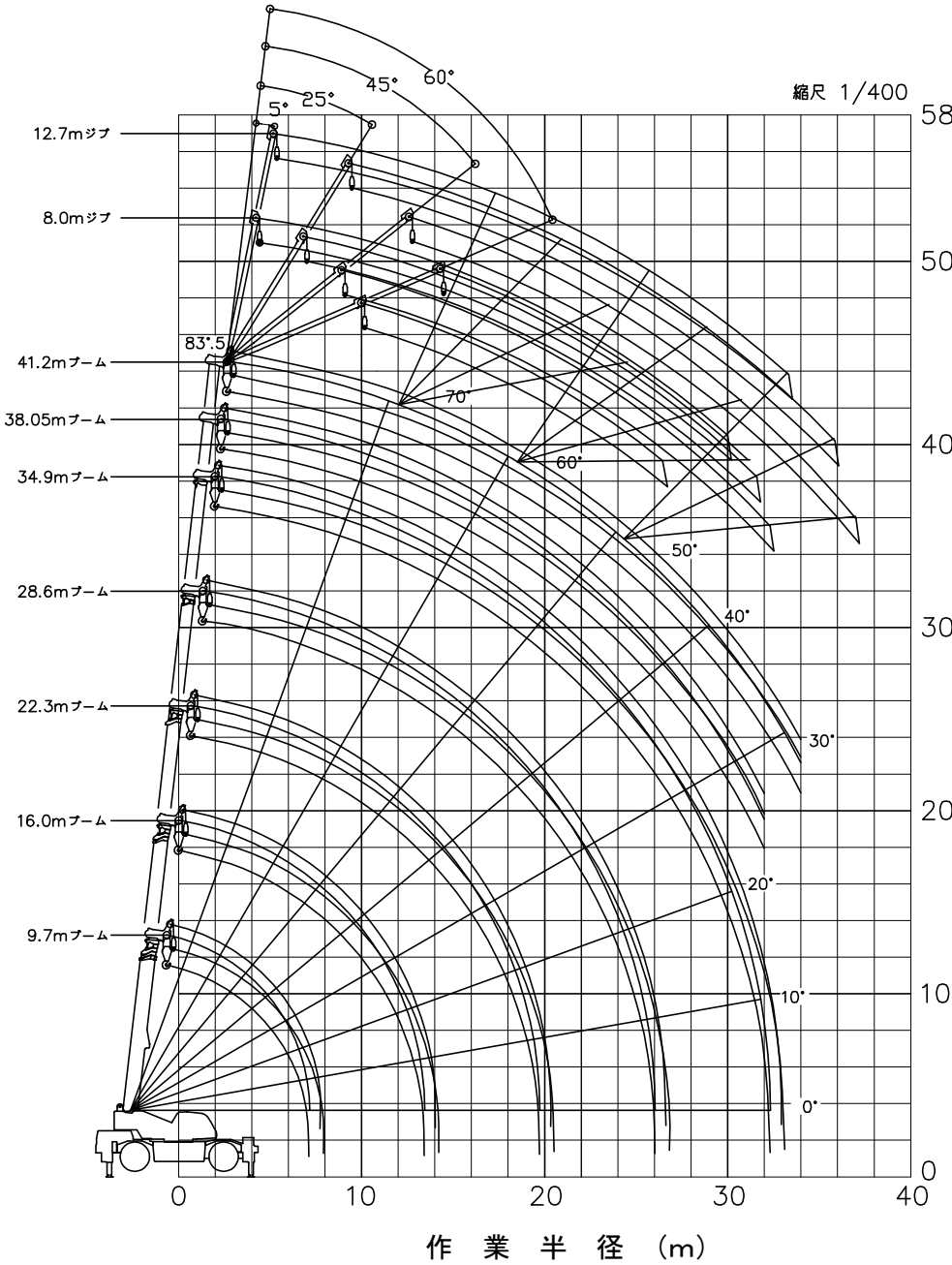
ブーム長さ	9.7m	16.0m	22.3m	28.6m	34.9m	38.05m	41.2m	ジブ/ホック*
巻掛本数	12	8	6	4	4	4	4	1

- 側方域でのつり上げ性能は、アウトリガ張出幅によって異なります。張出幅に応じた性能で作業をしてください。また、前方・後方域でのつり上げ性能は『アウトリガ最大張出』性能ですが、左右の張出幅によってその前方・後方域の範囲(角度α)が異なります。

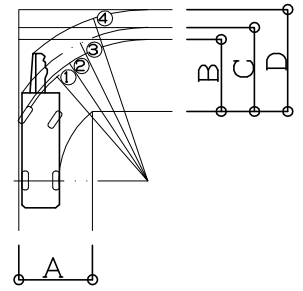
張出幅	中間張出(6.8m)	中間張出(5.5m)	中間張出(4.1m)	最小張出(2.55m)
角度α°	45	35	25	10

θ : ブーム角度の範囲(無負荷時)

■ 作業半径揚程図 (注) 下図は、ブームのたわみを含んでいません。



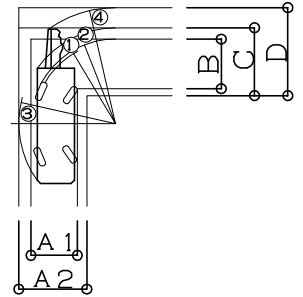
■ 軌跡図 縮尺 1/600
前2輪ステアリング



①最小回転半径	10.80m
②最外輪端回転半径	11.05m
③車体回転半径	11.95m
④ブーム先端回転半径	13.06m
A 入口通路幅	5.73m
B 車輪出口通路幅	5.73m
C 車体出口通路幅	6.62m
D ブーム先端出口通路幅	7.73m

地上揚程 (m)

4輪ステアリング



①最小回転半径	6.30m
②最外輪端回転半径	6.55m
③車体回転半径	7.44m
④ブーム先端回転半径	8.70m
A1 車輪入口通路幅	3.79m
A2 車体入口通路幅	5.25m
B 車輪出口通路幅	3.79m
C 車体出口通路幅	5.25m
D ブーム先端出口通路幅	6.53m

■ ジブ定格総荷重表

(単位: t)

アウトリガ最大張出 (7.4m) - 全周-														アウトリガ中間張出 (6.8m) - 側方-																			
ジブ長さ オフセット	41.2mブーム+8.0mジブ						41.2mブーム+12.7mジブ						ジブ長さ オフセット	41.2mブーム+8.0mジブ						41.2mブーム+12.7mジブ													
	5°	25°	45°	60°	5°	25°	45°	60°	5°	25°	45°	60°		5°	25°	45°	60°	5°	25°	45°	60°												
ブーム 角度 (°)	作業 半径 (m)	定格 総荷重 (t)	作業 半径 (m)	定格 総荷重 (t)	作業 半径 (m)	定格 総荷重 (t)	作業 半径 (m)	定格 総荷重 (t)	作業 半径 (m)	定格 総荷重 (t)	作業 半径 (m)	定格 総荷重 (t)	作業 半径 (m)	定格 総荷重 (t)	ブーム 角度 (°)	作業 半径 (m)	定格 総荷重 (t)	作業 半径 (m)	定格 総荷重 (t)	作業 半径 (m)	定格 総荷重 (t)	作業 半径 (m)	定格 総荷重 (t)	作業 半径 (m)	定格 総荷重 (t)								
83.5	5.8	3.5	8.3	2.4	10.2	1.6	11.0	1.0	7.1	2.5	11.1	1.4	14.1	0.9	15.5	0.5	83.5	5.8	3.5	8.3	2.4	10.2	1.6	11.0	1.0	7.1	2.5	11.1	1.4	14.1	0.9	15.5	0.5
76.0	13.1	3.5	15.3	2.4	16.7	1.6	17.1	1.0	15.3	2.5	18.5	1.4	20.8	0.9	21.7	0.5	76.0	13.1	3.5	15.3	2.4	16.7	1.6	17.1	1.0	15.3	2.5	18.5	1.4	20.8	0.9	21.7	0.5
74.0	14.9	3.5	16.9	2.4	18.3	1.6	18.6	1.0	17.2	2.5	20.4	1.4	22.5	0.9	23.2	0.5	74.0	14.9	3.5	16.9	2.4	18.3	1.6	18.6	1.0	17.2	2.5	20.4	1.4	22.5	0.9	23.2	0.5
72.0	16.6	3.3	18.6	2.4	19.8	1.6	20.0	1.0	19.0	2.4	22.1	1.35	24.1	0.87	24.6	0.5	72.0	16.6	3.3	18.6	2.4	19.8	1.6	20.0	1.0	19.0	2.4	22.1	1.35	24.1	0.87	24.6	0.5
70.0	18.2	2.95	20.2	2.3	21.3	1.6	21.5	1.0	20.7	2.2	23.7	1.25	25.6	0.85	26.1	0.5	70.0	18.2	2.95	20.2	2.3	21.3	1.6	21.5	1.0	20.7	2.2	23.7	1.25	25.6	0.85	26.1	0.5
68.0	19.7	2.65	21.7	2.1	22.8	1.6	22.8	1.0	22.3	2.0	25.4	1.2	27.1	0.83	27.4	0.5	68.0	19.7	2.65	21.7	2.1	22.8	1.6	22.8	1.0	22.3	2.0	25.4	1.2	27.1	0.83	27.4	0.5
65.0	21.9	2.25	23.9	1.85	24.9	1.5	24.8	1.0	24.7	1.7	27.6	1.1	29.3	0.8	29.5	0.5	65.0	21.9	2.25	23.9	1.85	24.9	1.5	24.8	1.0	24.7	1.7	27.6	1.1	29.3	0.8	29.5	0.5
60.0	25.5	1.7	27.2	1.45	28.1	1.3	28.1	1.0	28.6	1.3	31.4	1.0	32.7	0.75	32.8	0.5	60.0	25.5	1.7	27.2	1.45	28.1	1.3	28.1	1.0	28.6	1.3	31.4	1.0	32.7	0.75	32.8	0.5
55.0	28.9	1.2	30.4	1.1	31.2	1.05			32.3	1.0	34.8	0.8	35.8	0.7			55.0	28.9	1.2	30.4	1.1	31.2	1.05			32.3	1.0	34.7	0.55	35.7	0.5		
53.0	30.1	0.95	31.6	0.85	32.3	0.85			33.7	0.8	36.0	0.65	36.9	0.6			53.0	30.1	0.95	31.6	0.85	32.3	0.85			33.7	0.8	36.0	0.65	36.9	0.6		
50.0	31.9	0.6	33.2	0.55	33.8	0.5			35.6	0.5	37.8	0.4	38.5	0.38			50.0	31.9	0.6	33.2	0.55	33.8	0.5			35.6	0.5	37.8	0.4	38.5	0.38		
θ(°)	49~83.5						59~83.5						49~83.5						59~83.5														

θ: ブーム角度の範囲(無負荷時)