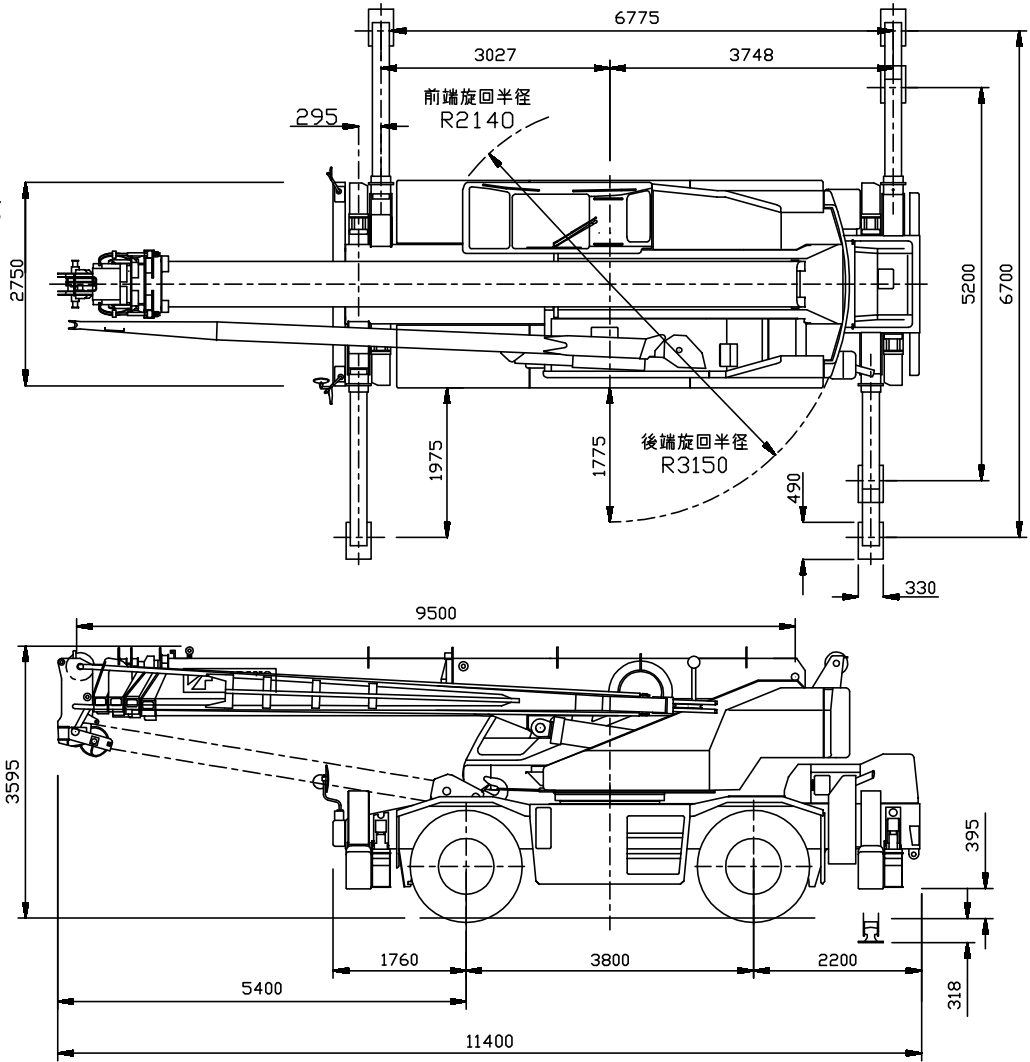


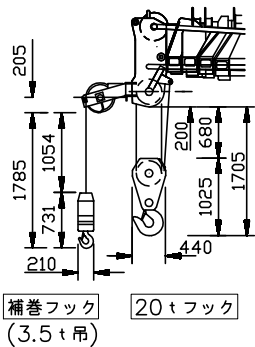
35t ラフテレンクレーン

TADANO GR-350N-1

車両総重量 : 31,890 kg
縮尺 約1/100
単位 mm



■ブーム寸法 縮尺 1/100



■メインブーム定格総荷重表

(単位 : t)

| ブーム長さ 作業半径 (m) | アウトリガ最大張出 (6.7m) - 全周 - | | | | | アウトリガ中間張出 (5.2m) - 側方 - | | | | |
|-------------------|-------------------------|-------|-------|-------|-------|---|-------|-------|-------|-------|
| | 9.5m | 16.2m | 22.9m | 29.6m | 36.3m | 9.5m | 16.2m | 22.9m | 29.6m | 36.3m |
| 3.0 | 35.0 | 22.5 | 14.0 | | | 35.0 | 22.5 | 14.0 | | |
| 3.5 | 30.6 | 22.5 | 14.0 | 10.0 | | 30.6 | 22.5 | 14.0 | 10.0 | |
| 4.0 | 27.5 | 22.5 | 14.0 | 10.0 | 7.0 | 27.5 | 22.5 | 14.0 | 10.0 | 7.0 |
| 4.5 | 24.7 | 20.7 | 14.0 | 10.0 | 7.0 | 24.7 | 20.7 | 14.0 | 10.0 | 7.0 |
| 5.0 | 22.3 | 19.3 | 14.0 | 10.0 | 7.0 | 22.3 | 19.3 | 14.0 | 10.0 | 7.0 |
| 5.5 | 20.3 | 17.9 | 14.0 | 10.0 | 7.0 | 20.3 | 17.9 | 14.0 | 10.0 | 7.0 |
| 6.0 | 18.6 | 16.8 | 13.4 | 10.0 | 7.0 | 17.4 | 15.9 | 13.4 | 10.0 | 7.0 |
| 6.5 | 16.4 | 15.8 | 12.5 | 10.0 | 7.0 | 14.8 | 13.7 | 12.5 | 10.0 | 7.0 |
| 7.0 | 14.5 | 14.9 | 11.8 | 10.0 | 7.0 | 12.7 | 11.9 | 11.8 | 10.0 | 7.0 |
| 8.0 | | 13.1 | 10.6 | 8.9 | 7.0 | | 9.1 | 10.1 | 8.9 | 7.0 |
| 9.0 | | 10.7 | 9.6 | 8.0 | 6.3 | | 7.1 | 8.1 | 8.0 | 6.3 |
| 10.0 | | 9.0 | 8.6 | 7.2 | 5.8 | | 5.7 | 6.6 | 6.9 | 5.8 |
| 11.0 | | 7.4 | 7.7 | 6.55 | 5.3 | | 4.6 | 5.5 | 5.85 | 5.3 |
| 12.0 | | 6.1 | 6.7 | 6.0 | 4.9 | | 3.75 | 4.6 | 4.95 | 4.9 |
| 13.0 | | 5.1 | 5.95 | 5.55 | 4.5 | | 3.05 | 3.85 | 4.25 | 4.45 |
| 14.0 | | | 5.1 | 5.1 | 4.15 | | | 3.25 | 3.6 | 3.9 |
| 15.0 | | | 4.4 | 4.75 | 3.85 | | | 2.7 | 3.1 | 3.4 |
| 16.0 | | | 3.8 | 4.25 | 3.6 | | | 2.3 | 2.65 | 2.95 |
| 17.0 | | | 3.35 | 3.75 | 3.35 | | | 1.9 | 2.3 | 2.55 |
| 18.0 | | | 2.9 | 3.3 | 3.15 | | | 1.6 | 1.95 | 2.25 |
| 19.0 | | | 2.55 | 2.95 | 2.95 | | | 1.35 | 1.65 | 1.95 |
| 20.0 | | | 2.2 | 2.6 | 2.85 | | | 1.1 | 1.4 | 1.7 |
| 22.0 | | | | 2.0 | 2.3 | | | | 1.0 | 1.25 |
| 24.0 | | | | 1.55 | 1.8 | | | | 0.65 | 0.85 |
| 26.0 | | | | 1.2 | 1.4 | | | | | 0.55 |
| 28.0 | | | | | 1.05 | | | | | |
| 30.0 | | | | | 0.8 | | | | | |
| 32.0 | | | | | 0.6 | | | | | |
| 33.0 | | | | | 0.5 | | | | | |
| θ (°) | 0~83.5 | | | | | 0~83.5 26~83.5 43~83.5 53~83.5 | | | | |

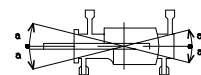
(注意事項)

- 定格総荷重は、水平堅土上においてクレーンを水平に設置した状態での値で、つり具とフック質量 (35tフック : 330kg、補巻3.5tフック : 60kg) を含んだ値です。太線より上はクレーンの強度によって定められ、下はクレーンの安定度によって定められています。
- 作業半径は、ブームのたわみを含んだ実際の値に基づいていますので、必ず作業半径を基準にしてください。
- ジブ作業は、ブームの長さにかかわらずブームの角度だけを基準にしてください。なお、作業半径は36.3mブームにジブを装着した場合の参考値を示しています。
- シングルトップの定格総荷重は、ブームの定格総荷重よりブームに取付けられているフックの質量を差し引いた値とし、かつ限度は3.5tです。
- 自由落下は、原則としてフックのみを降下するときに使用してください。やむをえずつり荷を自由落下する場合には、定格総荷重の1/5を限度とし急激なブレーキ操作は避けてください。
- 各ブーム長さにおけるフックのワイヤロープ標準巻掛本数は下表のとおりです。なお、ロープ1本当たりの荷重は、主巻、補巻ともに3.5t以下です。

| ブーム長さ | 9.5m | 16.2m | 22.9m | 29.6m | 36.3m | ジブ*1付時* |
|-------|------|-------|-------|-------|-------|---------|
| 巻掛本数 | 10 | 7 | 5(6) | 4 | 4 | 1 |

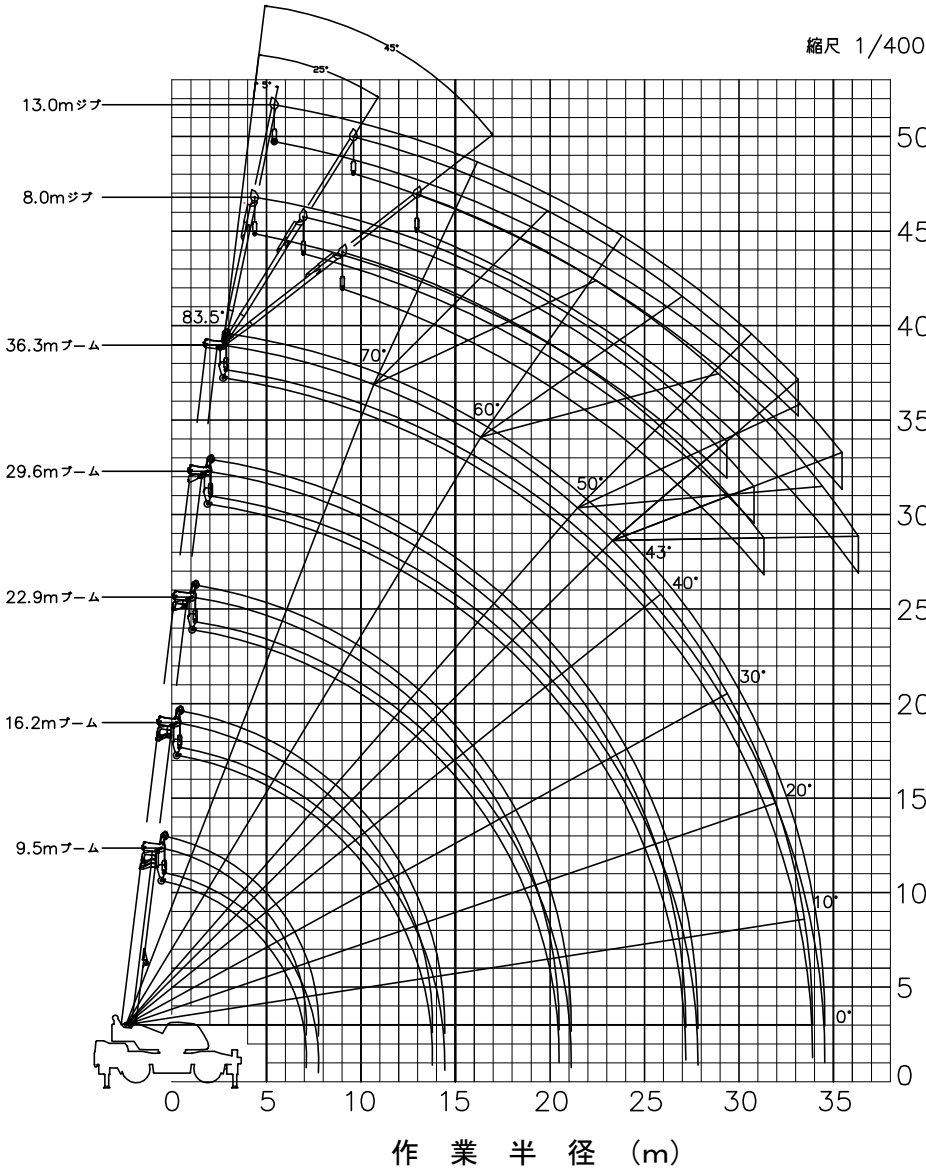
- 側方域でのつり上げ性能は、アウトリガ張出幅によって異なります。張出幅に応じた性能で作業をしてください。また、前方・後方域でのつり上げ性能は『アウトリガ最大張出』性能ですが、左右の張出幅によってその前方・後方域の範囲(角度α)が異なります。

| 張出幅 | 中間張出 (6.3m) | 中間張出 (5.2m) | 最小張出 (3.8m) |
|------|-------------|-------------|-------------|
| 角度α° | 35 | 25 | 15 |



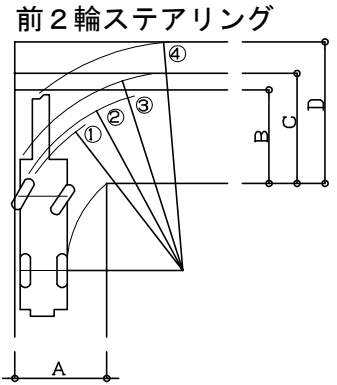
θ : ブーム角度の範囲 (無負荷時)

■ 作業半径揚程図 (注) 下図は、ブームのたわみを含んでいません。



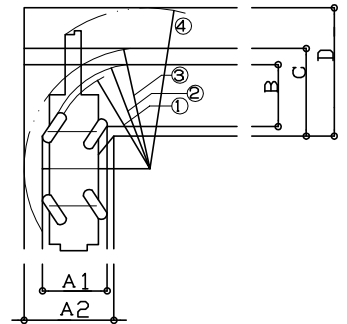
■ 軌跡図

縮尺 1/400



| | |
|--------------|--------|
| ① 最小回転半径 | 8.60m |
| ② 最外輪端回転半径 | 8.82m |
| ③ 車体回転半径 | 9.65m |
| ④ ブーム先端回転半径 | 11.62m |
| A 車体入口通路幅 | 4.83m |
| B 車輪出口通路幅 | 4.83m |
| C 車体出口通路幅 | 5.66m |
| D ブーム先端出口通路幅 | 7.63m |

4輪ステアリング



| | |
|--------------|-------|
| ① 最小回転半径 | 5.20m |
| ② 最外輪端回転半径 | 5.42m |
| ③ 車体回転半径 | 6.37m |
| ④ ブーム先端回転半径 | 8.44m |
| A1 車体入口通路幅 | 4.66m |
| A2 車輪入口通路幅 | 3.35m |
| B 車輪出口通路幅 | 3.35m |
| C 車体出口通路幅 | 4.66m |
| D ブーム先端出口通路幅 | 6.88m |

■ ジブ定格総荷重表

(単位: t)

| ジブ長さ オフセット | アウトリガ最大張出 (6.7m) 一側方 | | | | | | | | | | | | アウトリガ最大張出 (5.2m) 一側方 | | | | | | | | | | | | | | | |
|------------------|----------------------|------------------|-----------------|------------------|------------------|------------------|-----------------|------------------|-----------------|------------------|-----------------|------------------|----------------------|------------------|-----------------|------------------|-----------------|------------------|-----------------|------------------|-----------------|------------------|------|------|---------|--|--|--|
| | 36.3mブーム+8.0mジブ | | | | 36.3mブーム+13.0mジブ | | | | 36.3mブーム+8.0mジブ | | | | 36.3mブーム+13.0mジブ | | | | | | | | | | | | | | | |
| | 5° | 25° | 45° | オフセット | 5° | 25° | 45° | オフセット | 5° | 25° | 45° | オフセット | 5° | 25° | 45° | オフセット | | | | | | | | | | | | |
| ブーム 角度 (°) | 作業 半径 (m) | 定格 総荷重 (t) | 作業 半径 (m) | 定格 総荷重 (t) | 作業 半径 (m) | 定格 総荷重 (t) | 作業 半径 (m) | 定格 総荷重 (t) | 作業 半径 (m) | 定格 総荷重 (t) | 作業 半径 (m) | 定格 総荷重 (t) | 作業 半径 (m) | 定格 総荷重 (t) | 作業 半径 (m) | 定格 総荷重 (t) | 作業 半径 (m) | 定格 総荷重 (t) | 作業 半径 (m) | 定格 総荷重 (t) | 作業 半径 (m) | 定格 総荷重 (t) | | | | | | |
| 83.5 | 4.9 | 3.4 | 7.6 | 2.1 | 9.4 | 1.6 | 6.2 | 2.2 | 10.5 | 1.25 | 13.8 | 1.0 | 83.5 | 4.9 | 3.4 | 7.6 | 2.1 | 9.4 | 1.6 | 6.2 | 2.2 | 10.5 | 1.25 | 13.8 | 1.0 | | | |
| 78 | 9.8 | 3.4 | 12.3 | 2.1 | 13.7 | 1.6 | 11.7 | 2.2 | 15.4 | 1.25 | 18.3 | 1.0 | 78 | 9.8 | 3.4 | 12.3 | 2.1 | 13.7 | 1.6 | 11.7 | 2.2 | 15.4 | 1.25 | 18.3 | 1.0 | | | |
| 77 | 10.7 | 3.25 | 13.1 | 2.1 | 14.5 | 1.6 | 12.6 | 2.2 | 16.2 | 1.25 | 19.0 | 0.95 | 77 | 10.7 | 3.25 | 13.1 | 2.1 | 14.5 | 1.6 | 12.6 | 2.2 | 16.2 | 1.25 | 19.0 | 0.95 | | | |
| 75 | 12.2 | 2.9 | 14.6 | 1.95 | 15.9 | 1.5 | 14.3 | 1.95 | 17.9 | 1.2 | 20.5 | 0.85 | 75 | 12.2 | 2.9 | 14.6 | 1.95 | 15.9 | 1.5 | 14.3 | 1.95 | 17.9 | 1.2 | 20.5 | 0.85 | | | |
| 70 | 15.9 | 2.3 | 18.1 | 1.65 | 19.2 | 1.3 | 18.3 | 1.55 | 21.7 | 1.0 | 23.8 | 0.75 | 70 | 15.9 | 2.3 | 18.1 | 1.65 | 19.2 | 1.3 | 18.3 | 1.55 | 21.7 | 1.0 | 23.8 | 0.75 | | | |
| 65 | 19.5 | 1.9 | 21.5 | 1.45 | 22.3 | 1.2 | 22.3 | 1.25 | 25.3 | 0.9 | 27.0 | 0.7 | 65 | 19.5 | 1.8 | 21.5 | 1.45 | 22.3 | 1.2 | 22.3 | 1.25 | 25.3 | 0.9 | 27.0 | 0.7 | | | |
| 63 | 20.9 | 1.8 | 22.8 | 1.35 | 23.5 | 1.15 | 23.8 | 1.15 | 26.7 | 0.85 | 28.3 | 0.65 | 63 | 20.7 | 1.45 | 22.8 | 1.3 | 23.5 | 1.15 | 23.8 | 1.15 | 26.7 | 0.85 | 28.3 | 0.65 | | | |
| 60 | 22.8 | 1.6 | 24.6 | 1.25 | 25.3 | 1.1 | 26.0 | 1.05 | 28.8 | 0.8 | 30.1 | 0.63 | 60 | 22.5 | 1.05 | 24.5 | 0.95 | 25.1 | 0.85 | 25.9 | 0.9 | 28.7 | 0.7 | 30.1 | 0.63 | | | |
| 56 | 25.3 | 1.4 | 27.1 | 1.15 | 27.5 | 1.05 | 28.8 | 0.9 | 31.4 | 0.7 | 32.4 | 0.6 | 56 | 24.9 | 0.65 | 26.7 | 0.55 | 27.3 | 0.55 | 28.4 | 0.5 | 31.2 | 0.45 | 32.3 | 0.4 | | | |
| 54 | 26.5 | 1.2 | 28.2 | 1.1 | 28.6 | 1.0 | 30.2 | 0.85 | 32.6 | 0.65 | 33.5 | 0.57 | 54 | 26.1 | 0.5 | 27.8 | 0.45 | 28.3 | 0.4 | | | | | | | | | |
| 50 | 28.7 | 0.9 | 30.2 | 0.8 | 30.5 | 0.8 | 32.8 | 0.75 | 34.9 | 0.6 | 35.5 | 0.55 | | | | | | | | | | | | | | | | |
| 47 | 30.3 | 0.7 | 31.7 | 0.65 | 31.9 | 0.65 | 34.4 | 0.55 | 36.5 | 0.5 | 36.9 | 0.5 | | | | | | | | | | | | | | | | |
| 45 | 31.3 | 0.55 | 32.6 | 0.5 | | | 35.6 | 0.45 | 37.4 | 0.4 | | | | | | | | | | | | | | | | | | |
| 43 | 32.3 | 0.45 | 33.5 | 0.4 | | | | | | | | | | | | | | | | | | | | | | | | |
| θ (°) | 42~83.5 | | | | 46~83.5 | | | | 44~83.5 | | | | 46~83.5 | | | | θ (°) | | | | 53~83.5 | | | | 55~83.5 | | | |

θ : ブーム角度の範囲(無負荷時)