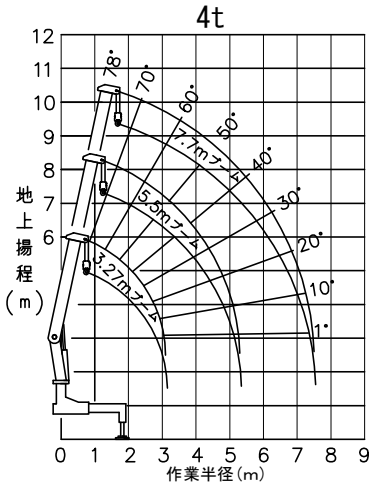
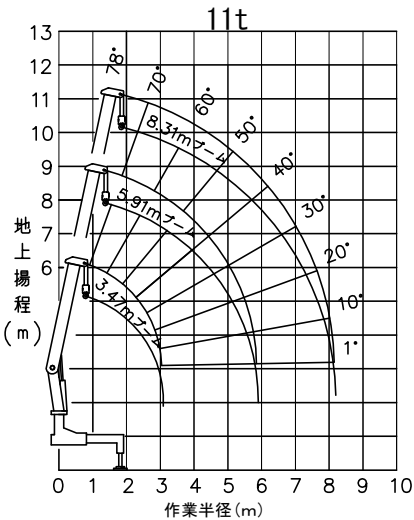


トラック トレーラー

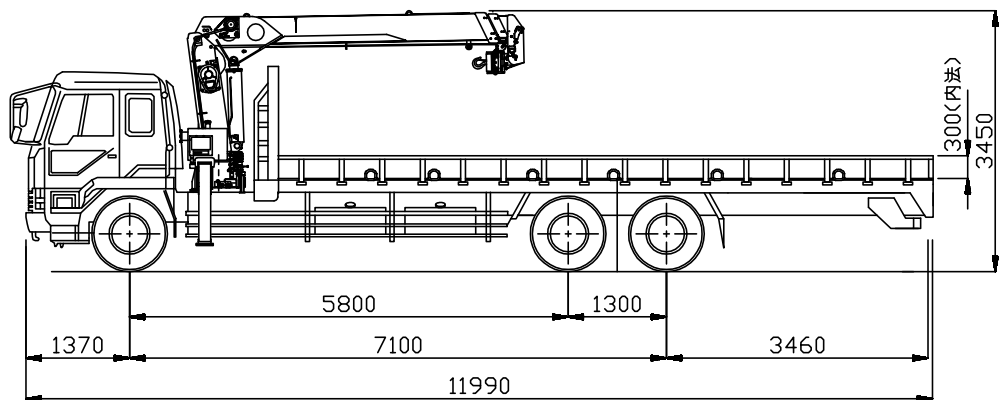
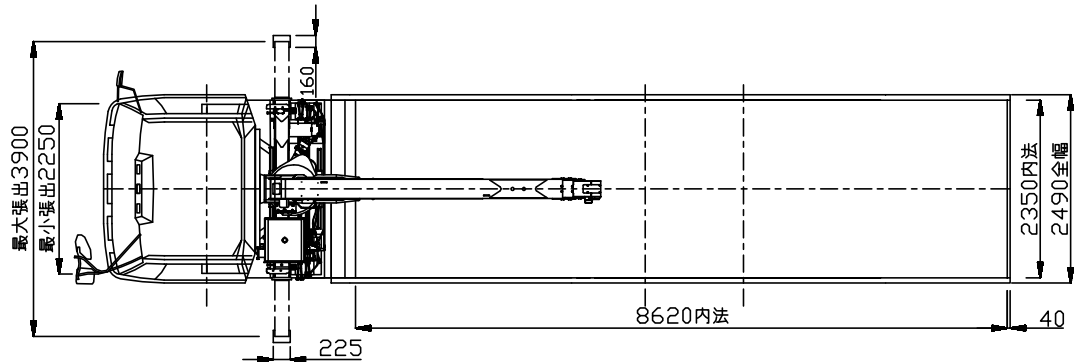
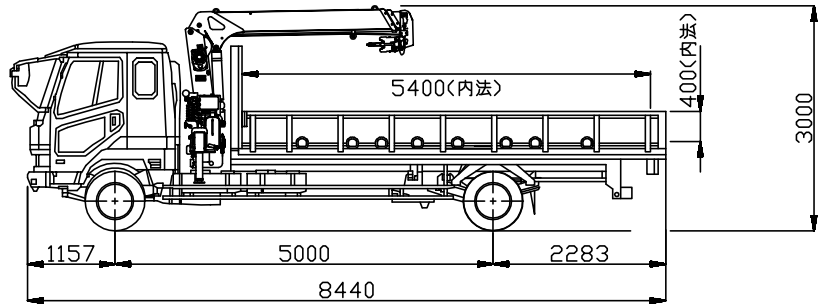
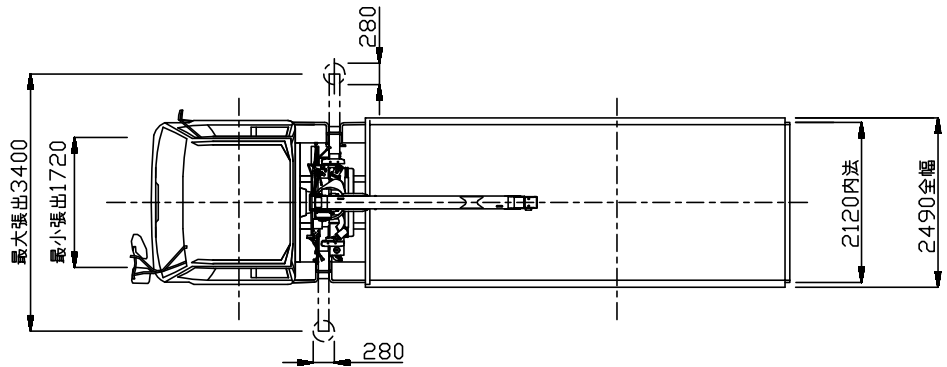
■ユニック車



3.27mブーム/5.5mブーム			7.7mブーム		
空車時定格総荷重(側方・後方領域)			空車時定格総荷重(側方・後方領域)		
作業半径 (m)	アウトリガー		作業半径 (m)	アウトリガー	
	最小張出	最大張出		最小張出	最大張出
	定格総荷重 (t)	定格総荷重 (t)		定格総荷重 (t)	定格総荷重 (t)
2.4以下	1.38	2.93	2.7以下	—	2.33
2.7	1.13	2.83	3.2	—	2.03
3.0	0.93	2.48	3.5	—	1.78
3.5	0.73	2.03	4.0	—	1.48
4.0	0.58	1.73	4.5	—	1.28
4.5	0.48	1.43	5.0	—	1.13
5.0	0.43	1.18	5.5	—	1.03
5.3	0.38	1.08	6.0	—	0.88
			6.5	—	0.78
			7.0	—	0.70
			7.5	—	0.65



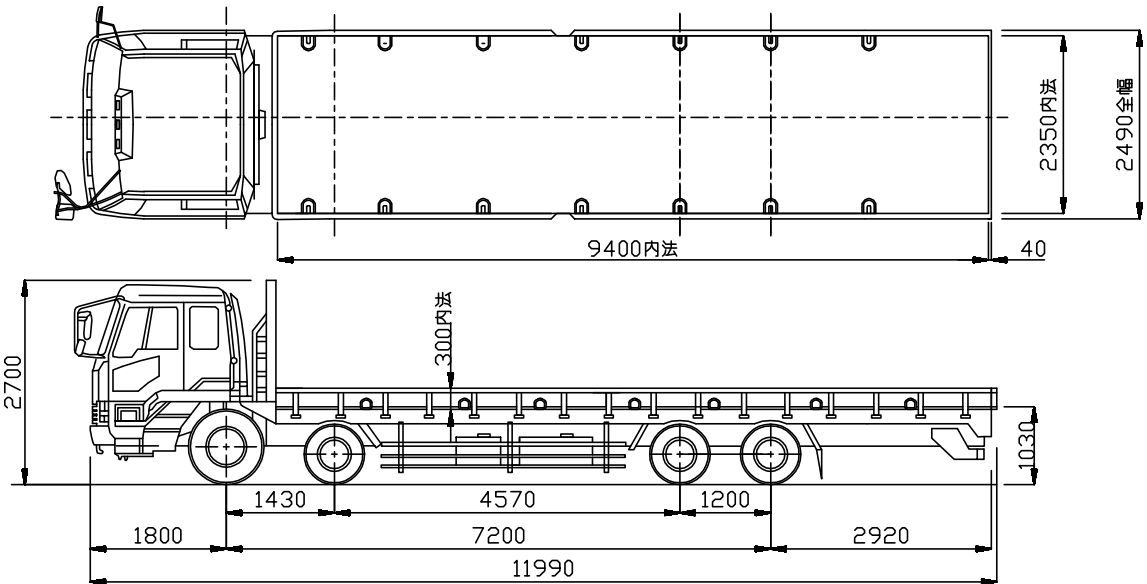
3.47mブーム/5.91mブーム/8.31mブーム		
空車時定格総荷重(側方・後方領域)		
作業半径 (m)	アウトリガー	
	最小張出	最大張出
	定格総荷重 (t)	定格総荷重 (t)
2.8以下	2.93	2.93
3.0	2.58	2.93
3.5	2.03	2.93
4.1	1.63	2.93
4.5	1.43	2.58
5.0	1.23	2.28
5.5	1.1	2.00
6.0	1.0	1.73
6.5	0.9	1.58
7.0	0.83	1.43
7.5	0.73	1.33
8.1	0.68	1.23



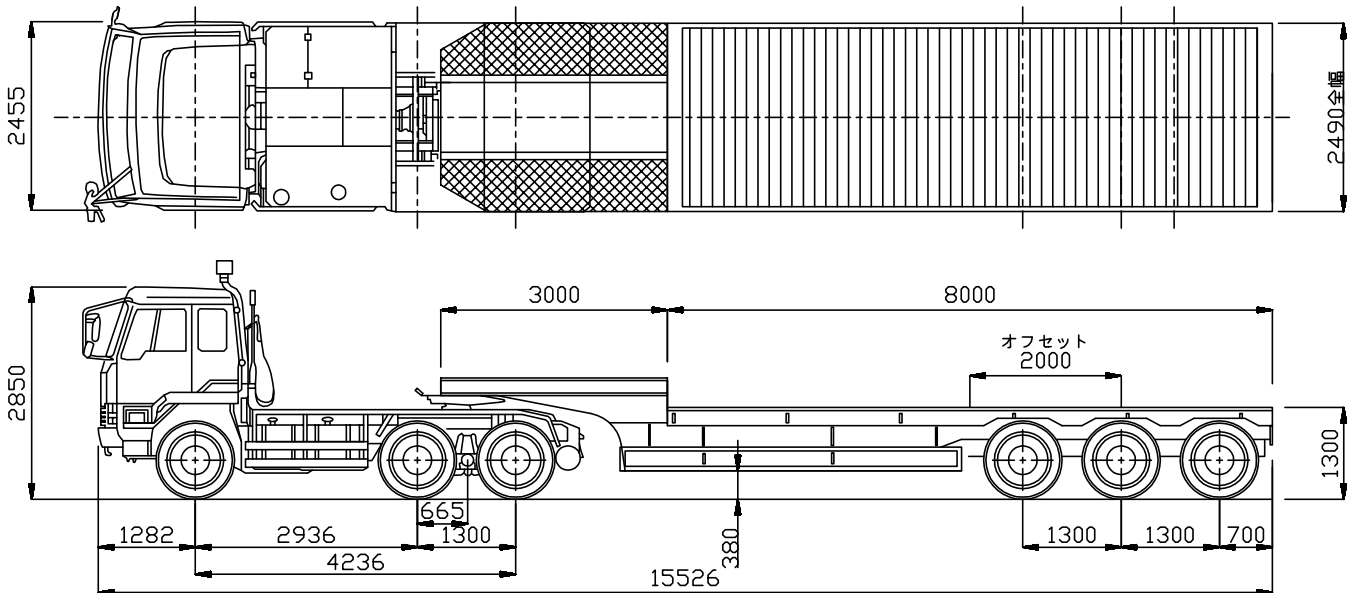
(注意事項)

1. 表は、水平堅土上においてクレーンを水平に設置した状態での性能であり、つり具等の質量(フック質量30kg)を含んだ値です。
2. 空車時定格総荷重はクレーンの強度及び車両の安定度に基づいています。
3. 表の作業半径は、負荷時のたわみを含んだ実際の作業半径を示します。
4. 前方領域で作業するときは、空車時定格総荷重の25%以下で作業してください。
5. 各ブーム長さを少しでも超えたときは、次のブーム長さの性能で作業してください。

■11t平



■高床トレーラー



■低床トレーラー

